

Pôle de compétitivité Medicen Paris Région

Favoriser le développement des PME de la filière santé



Un entretien avec **M. Arnaud GOBET**,
Président de Medicen Paris Région,
Président du Groupe Innothera

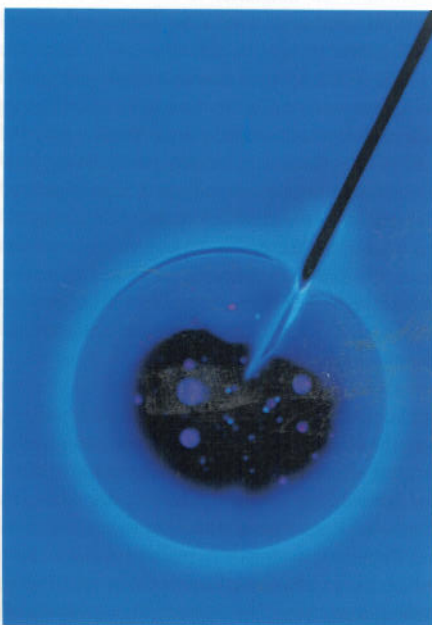
recherche et l'évaluation clinique, les PME pour la preuve de concept et les grandes entreprises pour l'industrialisation.

Quelles sont les principales thématiques de recherche du pôle ?

Elles ont récemment été revues à la faveur de la remise à jour du contrat de performance de Medicen. Notons que ces axes de recherche résultent d'un croisement entre les technologies (informatique, biothérapies, biotechnologies...) et les pathologies (cardiologie, neurologie...). Si l'Île-de-France est présente dans tous ces domaines, il est judicieux de s'interroger : peut-on tout faire ou doit-on fixer des priorités ? Je pense aux 16 DIM, dont le tiers (5 pour être exact) est dédié à la santé. Je pense aussi aux investissements d'avenir (Instituts hospitalo-universitaires - IHU, projet PACRI - Paris Alliance of Cancer Research Institutes, etc.) qui ont conduit Medicen à revoir ses objectifs. Aujourd'hui, ce sont ces investissements majeurs que le pôle se doit de soutenir.

Pourriez-vous nous parler des 68 projets de R&D labellisés par le pôle ?

« L'usine à projets » de Medicen représente une part importante de son activité. Pilotée par le comité de labellisation, elle est un passage obligé pour les PME désireuses d'obtenir un financement. Et elle fonctionne très bien : le pôle occupe en effet le 2^{ème} rang national pour le montant de financements publics alloués aux projets labellisés, soit 300 M€ de financements publics depuis la création du pôle.



Pourriez-vous nous présenter le plan filière DÉFI Biotech Santé ?

Lancé en juin 2011, ce plan entre dans sa 2^{ème} année d'exercice et s'avère déjà être un franc succès. Son objectif : soutenir exclusivement les 400 PME franciliennes du secteur (dont 40 % de membres) par des actions de conseil, d'accompagnement et de formation. Ces 400 PME représentent 8 000 emplois, un chiffre d'affaires cumulé de 1,5 Mds€ et 1 800 brevets actifs. C'est avec elles que le plan filière DÉFI Biotech Santé a été construit.

Pour ce faire, nous avons recensé leurs besoins - des résultats confortés par une récente enquête sur leurs attentes prioritaires : l'aide à l'émergence de projets de recherche, la recherche de partenaires (universités, grandes entreprises...) pour les projets de recherche collaboratifs, le réseautage et les financements. Sur cette base, Medicen s'est associé avec 12 partenaires publics et privés afin de conduire ces différentes actions. En 2011, le pôle est intervenu auprès de 130 PME avec un fort taux de satisfaction. Le plan filière DÉFI Biotech Santé a donc été reconduit en 2012 avec des fonds régionaux.

Quelle est la contribution du pôle à la stratégie régionale de développement économique et d'innovation ?

Fondée sur les DIM et les investissements d'avenir, la stratégie régionale a incité le pôle Medicen à définir 3 grands objectifs :

- ✓ aider et favoriser le développement des 400 PME franciliennes en suscitant l'émergence de projets innovants, en les labellisant et en assurant leur suivi ;
- ✓ imaginer et mener toutes les actions susceptibles d'accroître la connaissance qu'ont les PME du tissu régional (faire circuler l'information pour que tous les acteurs se connaissent) ;
- ✓ accompagner les PME à l'international pour leur ouvrir de nouveaux marchés et les faire profiter des bonnes idées, des bons contacts.

Comme vous pouvez le constater, ce programme est ambitieux et, bien sûr, Medicen doit avoir les moyens de ses ambitions. À l'heure actuelle, le pôle emploie 13 permanents, dont 3 administratifs, et des bénévoles qui représentent 5 équivalents temps-plein, soit 18 personnes pour les 30 000 de l'écosystème francilien ! De toute évidence, il faudra augmenter les ressources privées et le nombre de bénévoles œuvrant pour Medicen. Par ailleurs, nos membres sont des ressources précieuses en termes de connaissance et d'informations. C'est avec eux que nous parviendrons à établir la cartographie des acteurs franciliens de la santé... entre autres projets ! ■

Quels sont les traits saillants de la filière santé francilienne ?

Cette filière se distingue d'abord par sa taille : elle représente en effet plus de 40 % de l'ensemble de la filière nationale avec 30 000 personnes, dont plus de la moitié travaille dans des organismes de recherche publics - une proportion plus élevée que dans les autres pôles de compétitivité où la recherche privée est plus présente. Si la recherche fondamentale est bien représentée dans le pôle, au même titre que la recherche clinique, l'entre-deux (preuve de concept, développement industriel) l'est malheureusement moins.

Par ailleurs, la filière santé francilienne frappe par sa grande diversité. Il suffit, pour s'en convaincre, de considérer le large éventail de disciplines (sciences de la vie, matériel médical, e-technologies) et de compétences concentrées dans la région. Cette diversité est aussi celle des acteurs : des TPE de moins de 10 personnes à l'AP-HP (qui en compte plus de 100 000) en passant par les PME (de 10 à 50) jusqu'aux GE (SANOFI et G.E.).

Signalons enfin l'importance du facteur temps dans le processus d'innovation : la recherche amont, la preuve de concept, la validation clinique et l'autorisation administrative de mise sur le marché nous obligent à envisager des résultats à moyen terme, contrairement à l'industrie informatique par exemple.

Quels sont les chiffres-clés de Medicen Paris Région ?

Le pôle compte 200 membres répartis en 4 collèges : les grandes entreprises (une douzaine dont Sanofi, IPSEN, Servier, Innothera, Philips, General Electric...), les PME (environ 150), les acteurs de la recherche (INSERM, CNRS, AP-HP et l'ensemble des universités franciliennes) et les collectivités (Conseil régional, Conseils généraux...). Medicen est la seule structure où se retrouvent les 4 familles indispensables à la chaîne de l'innovation : les collectivités pour les financements et les infrastructures, les universités pour la